

Vestland fylkeskommune
Postboks 7900
5020 BERGEN
post@vlfk.no

Uttale frå HR vedr. RTP 2022-2033 for Vestland fylke

Prognosane for folketalsutvikling i Hardangerregionen er dystre lesnad. Regionen vil mista over 15% av innbyggjarane sine i løpet av dei neste 25 åra.

Vegane våre er ei av drivarane for denne utviklinga. Eller rettare: Tilstanden deira utgjør ein manglande drivar for utvikling i regionen. Rekruttering til verksemder og etablering av ny næring vert hindra av vegar som er smale og utrygge, og som medfører store tidstap for dei som ferdast der. Vegane i heile regionen er prega av høg rasfare, hyppige stengningar og generelt dårleg standard.

Regionen vår har to større sentra – Odda i Ullensvang og Øystese/Norheimsund-området i Kvam. Bergen, Voss og det sentrale Kvinnherad er dei næraste større sentra. Internt i Hardanger er reiseavstandane store. Ikkje berre i luftline, men i tid det tek å koma seg mellom. Det same gjeld avstandane frå regionen vår mot Voss, Bergen og Kvinnherad. Dette fører til at det er vanskeleg for verksemdene våre å henta ut synergjar i samkvem med andre regionar, og intern i vår eigen region. Dette er eit alvorleg problem både for rekruttering til større bedrifter og for etablering av ny verksemd. Det utgjør også ei utfordring for kvardagslivet – dei smale vegstripene er også vegen til skular og barnehagar, til fritidstilbod, til sjukehus og lege, til handlesentrum og til arbeidsplassen. Desse kvardagsutfordringane reduserer i sin tur attraktiviteten ved det å bu i Hardanger. I dag er Hardanger meir eit dialekt- og landskapsområde enn det er ein arbeidsmarknad.

Når det gjeld innanlandsturisme i åra som kjem vert Hardanger halde fram saman med Lofoten som den mest attraktive regionen å reisa til. Men også her er vegstandarden ei utfordring som avgrensar i kva grad me kan utnytta dette potensialet. Det er grenser for kor sjarmerande austlendingar tykkjer det er å stå fast i kø på rasfarlege vegar i Sørfjorden og andre stader i Hardanger.

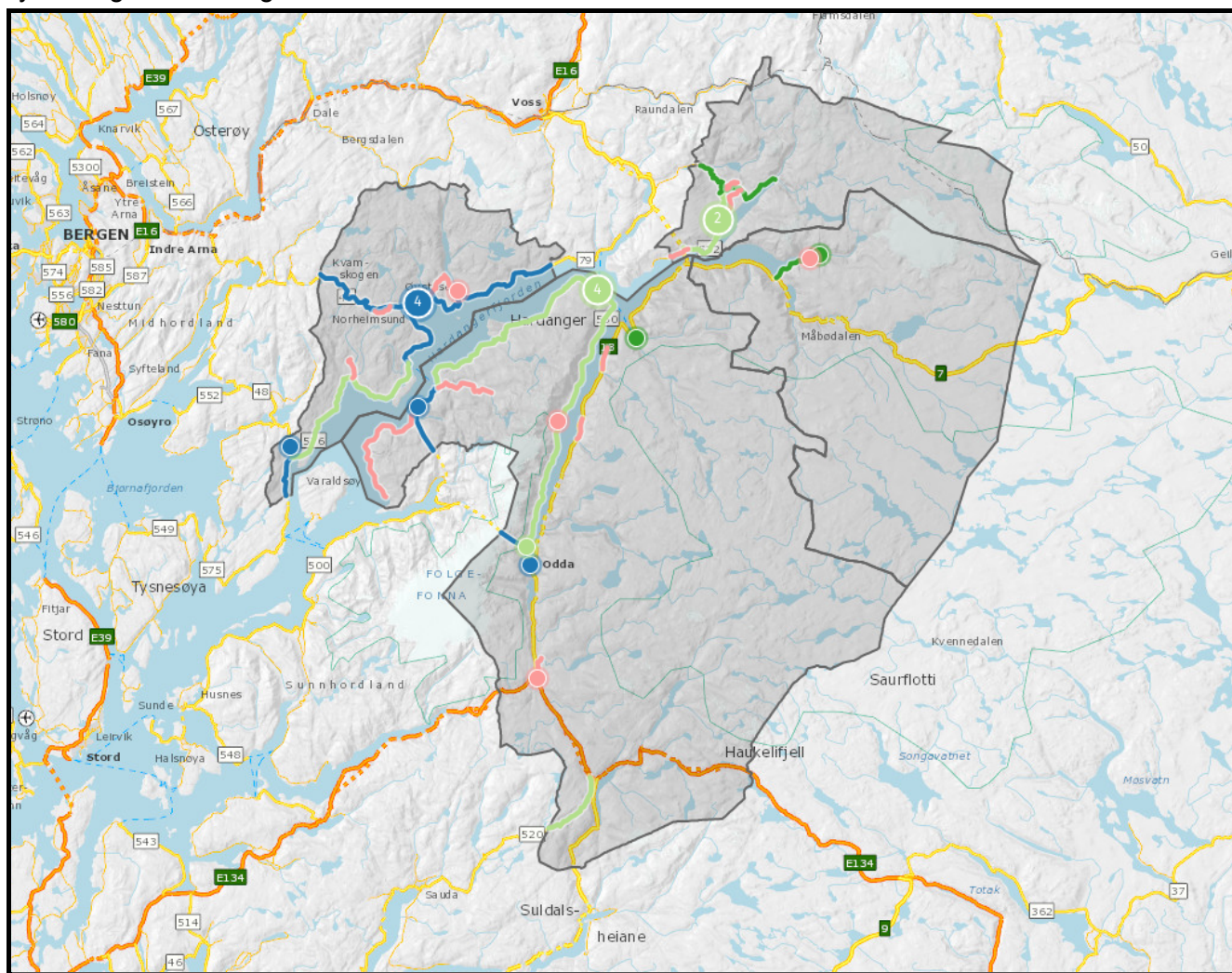
Plantema 1 – Fylkesvegnettet

Det viktigaste er sikre og opne vegar. Til sjukehus, skule og arbeid. Hardangerrådet meiner at det bør gjelda det same i vegpolitikken som det gjeld i sosialpolitikken. Alle må sikrast ein akseptabel standard før ein gjer det endå betre der det frå før er best. Alle skal ha brød før nokon få kake. Me krev ikkje firefeltsveg gjennom heile Hardanger. Me krev ikkje ein gong to felt eller gul stripe på alle vegane våre. Men me meiner at dei vegane me har skal vera framkomelege og trygge. Det må kunne regna og storma utan at vegane våre stengjer på grunn av rasfare. Det må kunne vera møteplassar slik at turisttilstrøyming eller omkøyning p.g.a stengd E16 ikkje fører til total stillstand og kork. Trafikkork og rasfare er ein dårleg kombinasjon

Så: Trygge og rassikre vegar er viktigast for oss.

- Me er glade for at omkøyringsvegar har eit eige punkt i plandokumentet. Fylkesvegen frå Samnanger til Norheimsund gjennom Tokagjelet og vidare innover fjorden er viktig for oss. Det er viktig for oss at dette rassikringsprosjektet framleis har topp-prioritet hjå Vestland Fylke. Dette punktet har i dag høg rasfaktor. I tillegg er vegen også truga av utrasing av sjøve vebana. Me meiner at utrasningsfare er ein så vesentleg fare på mange vegar at det bør inn som eit eige punkt i planprogrammet – og vektleggjast når ein prioriterer mellom skredpunkt som treng utbetring. Det er utvilsomt ein del av farebiletet.
- Tanken om korridorvise utgreiingar er god. Vegen mellom Folgefonnstunnelen og Jondalstunnelen er eit hinder for ein slik korridor hjå oss. Aksen Norheimsund – Odda vart for nokre år sidan trekt fram av Victor Normann som den viktigaste i regionen vår. Den har stort potensial til å knyta arbeidsmarknader og næringsklynger saman. Eg vil leggja til ein strek til på aksen – mot Kvinnherad. Å få på plass raskare og sikrare veg mellom sentra i Kvam, Kvinnherad og Ullensvang (industriatriangelet) vil føra desse tettare saman og skapa synergjar.
- Beredskap ved vegstenging bør inn som eige punkt i planen. Det tek ofte lang tid å opna vegar etter rashendingar. Dette bør gå fortare. Me har ofte ikkje gode alternativ når vegen stengjer.
- Temaene trafikktryggleik og kapasitet ved ferjekaiane bør takast hand om i planprogrammet.
- Punktvisse utbetringar bør inn som eige tema, med oversikt over kvar små utbetringar kan gje størst nytte. Vi nemner særskilt fylkeskommunen sitt eige fokus på Fv 79. Her ligg det inne midlar i økonomiplanen om å nytta mange millionar til dette formålet.
- Godt nok! Nye vegar *må* ikkje byggjast med absolutt beste standard. *Godt nok* er betre enn at det ikkje skjer noko!
- Nye veier AS som aktør?: Me vil til slutt resia spørsmålet om Nye veier AS kunne gjera ein jobb i høve til å få mest mogleg for pengane - også på nye fylkesvegprosjekt.
- Planprogrammet bør også ha eit eige punkt som omhandlar utfordringane med attgroing og vegetasjon rundt fylkesvegane. Dette er viktig m.o.t trafikktryggleik, men også for den visuelle opplevinga når ein ferdast i fylket vårt.

Fylkesvegar i Hardanger



Sjå vedlagte liste for prioriterte tiltak på fylkesvegnettet i Hardanger.

Plantema 2 – Mobilitet og kollektivtransport

- **Betre kollektivtilbod:** Det bør særleg betrast inn og ut til og frå kommunesentra og ikkje minst regionsentra. Det meste av persontransporten i regionen vår i dag skjer med privatbil. Det gjeld både arbeidsreiser og reiser til fritidsaktivitetar. Skal andelen som tek buss opp, må det vera bussruter. I dag er tilbodet for det meste svakt i heile regionen.
- **Ladestasjonar:** Det er nokså tynt med ladestasjonar på fylkesvegane våre. Skal målet om å vera eit klimavenleg Vestland oppnåast, så må det verta tettare mellom lademoglegheitene. Det vil også vera eit stort pre når me skal ta mot aukande mengder med klimamedvitne turistar.
- **Breibanddekning:** Tilgang på breiband i heile Hardanger er avgjerande for at heile distriktet skal kunne takast i bruk. I ei tid der heimekontorløysingar vinn terreng er dette meir viktig

enn nokon gong. Med god tilgang på nett stig attraktiviteten til distriktet, og det vil meir la seg gjera å både bu og arbeida i eit distrikt som er tiltrekkjande for mange.

- Gang og sykkelveggar. I store delar av regionen er det lite gang og sykkelveggar. Ein får gjerne høyra at det er for låg ÅDT til å forsvare investeringane. Hardangerrådet vil spela inn eit anna moment som bør vektleggjast: Klimavenleg turisme. Tilgang på sykkelstiar vil auka attraktiviteten til Hardanger som reisemål, og gjera turismen meir berekraftig og klimavenleg.

Plantema 3 – Miljøløftet

Her vil me kort nemna at god innfartsparkering er viktig både for byen og for distrikta.

Plantema 4 – Finansiering

- Det bør vera eit prinsipp at rassikring ikkje skal finansierast med bompengar, dersom prosjektet ikkje har vesentleg forkortande/trafikkutløysande verknad.

Plantema 5 – Nasjonale ansvarsområde

- Fylket sine neste innspel til NTP er til rulleringa i 2026. Fylket må framleis vera klar, på at trygge, rassikre veggar har fyrsteprioritet. Regionen er også fornøgd med at Vestland fylke har løfta fram fylkesvegane sin funksjon som omkøyringsveg for riksveg i innspela til NTP.

Kinsarvik 26.02.2021

Med fruktbar helsing
frå Hardangerrådet

Torgeir Næss
rådsordførar
Hardangerrådet iks signerar digitalt

Jostein Eitrheim
dagleg leiar

Vedlegg 1: Prioriterte tiltak for fylkesveggar i Hardanger
Vedlegg 2: Skredsikringsbehov fylkesveggar, Statens vegvesen 2019

Fylkesvegar i Hardanger								
Prioriteringar for RTP 2022-2033								
						B	Regionale hovedvegar	
						C	Lokale hovedvegar	
						D	Lokale samlevegar	
						E	Lokale adkomstvegar	
Fv	Klasse	Kommune	Frå	Til	km	Tiltak/kommentar	Underkapittel	Prioritet
48	B	Kvam	Kvinnherad grense	Bjørnafjorden grense	9,1	Mundheim tunnel - rassikring	Skredsikring	6
48	B					Furhovda, tunnel - rassikring	Skredsikring	6
49	B	Ullensvang/Kvam	Odda x Rv13	Trengereid x E16	71,9	Tokagjelet: Rassikring	Trafikktryggleik	1
						Kvamskogen; gang og sykkelveg	Trafikktryggleik	7
49	B					Jondal - Sætveithagen: Gang og sykkelveg	Trafikktryggleik	7
49	B					Jondalstunnelen - Jondal, vegutviding	Trafikktryggleik	8
49	B					Nordrepollen - Austrepollen: Ny tunnel	Skredsikring Viktige vegar for næringslivet	2
49	B					Passering Odda sentrum: Ny trase	Trafikktryggleik	12
49	B					Passering Norheimsund sentrum: Ny tunnel	Trafikktryggleik	12
79	B	Kvam	Grense Voss	Norheimsund x Fv49	50,7	Utbetring smale punkt: MRK Steinstøberget Omkøyringsveg for E16 Framkome!	Trafikktryggleik Omkøyringsvegar	3
79	B					Gang og sykkelsti Vikedal-Ålvik	Trafikktryggleik	7
79	B					Slutføring Gang og sykkelsti Stronde- Bergshagen (Øystese)	Trafikktryggleik	7
						Ferjekaiar, oppgradering ombygging	Trafikktryggleik	13
520	C	Ullensvang	Rogaland grense	Hordalia x E134	11,9			
550	C	Ullensvang	Odda x Rv13	Jondal	79,4	Utne - Jondal: Akseltrykk, køyretøylengde Oppklassifisering	Drift, vedlikehald og investeringar i fylkesvegnettet	9
550	C					Eitheimstunnelen nord-sør - rassikring	Skredsikring	6
550	C					EgneHjem bru - vegutviding	Trafikktryggleik	5
572	C	Ulvik	Ulvik x Fv5380	Vallaviktunnelen x Rv13	14,1	Rassikring	Skredsikring	10
576	C	Kvam	Mundheim x Fv48	Tørvikbygd x Fv49	29,9	Rassikring/tunnel: Teiglandsberget	Skredsikring	5

576	C					Gang og sykkelsti Tangerås-Bakka, Strandebarm	Trafikktryggleik	8
576	C					Gang og sykkelsti Tørvikbygd skule-Dragsbrua	Trafikktryggleik	8
576	C					Augastad, Dragsbrua - møteplass, vegutviding	Trafikktryggleik Drift, vedlikehald og investeringar i fylkesvegnettet	10
5096	D	Eidfjord	Eidfjord x Rv7	Sopphagen	7,5	Rassikring, vurderer ny teknologi for sikring	Skredsikring Teknologi og digitalisering	11
5096	D	Eidfjord	Sopphagen	Simadal	1,7	Oppgradering bru v/Sæd, akseltrykk 10t, totalvekt 50t	Tunnelar, bruer og ferjer	12
5102	D	Ullensvang	Kinsarvik x Rv13	Stølsbrua	2,5			
5120	D	Kvam	Øystese x Fv79	Norheimsund x Fv79	5,6	Punktutbetring/overflatevatn/dekke	Drift, vedlikehald og investeringar i fylkesvegnettet	12
5374	D	Ulvik	Ulvik x Fv572	Osa	9,3	Rassikring	Skredsikring	4
5380	D	Ulvik/Voss	Holven x Rv13	Ulvik x Fv572	19,5			
5090	E	Ullensvang	Skarsmo x Rv13	Tveit	4,4			
5092	E	Ullensvang	Hovland x Rv13	Sandstå x Rv13	3,1			
5094	E	Ullensvang	Lofthus x Rv13	Ernes x Rv13	3,2			
5098	E	Ullensvang	Jondal x Fv49/550	Krossdal	9,8			
5099	E	Ullensvang	Saltkjelsfjæra x Fv49	Hessvikskjeret	21,0			
5104	E	Ullensvang	Nå sør x Fv550	Reiseter	3,6			
5116	E	Kvam	Fosse x Fv576	Haukås	3,5	Fosse. Vegbaneforsterking/dekkelegging	Drift, vedlikehald og investeringar i fylkesvegnettet	13
5118	E	Kvam	Steinsdal x Fv49	Byrkjeland	2,7	Byrkjeland, oppgradering vogntoglengde/akseltrykk	Drift, vedlikehald og investeringar i fylkesvegnettet	13
5122	E	Kvam	Fykkesund bru	Øystese x Fv79	7,5	Fykkesund bru til kryss Fv 79 Øystese sentrum(gamlevegen rundt Porsmyr). Rassikring/vegbaneforsterking/dekke	Drift, vedlikehald og investeringar i fylkesvegnettet	13
5124	E	Kvam	Steinstø x Fv79	Fykse	0,9	Fykse, Rassikring	Skredsikring	10

5376	E	Ulvik	Lekve x Fv5374	Rondestveit	4,2			
5378	E	Ulvik	Voss grense	Vallavik x Fv572	2,9			
5381	E	Ulvik	Ulvik x Fv5380	Ljono	3,4			

6.2.2 Skredsikringsbehov for fylkesvegar i Hordaland

Veg	Hp frå	Km frå	Hp til	Km til	Kommune	Skredpunkt	Skred-faktor	Skred-faktor-kategori	Kostnad (mill. 2019-kr)	Usikkerhet kostnad	Planlagt tiltak	Merknad
Fv. 49	9	313	9	644	Kvam	Snauhaug-tunnelen - Hansagjetunnelen	5,2	Høy	90	40 %	Overbygg	Mye sikring utført over portalen. Radarovervåkning. Må sees i sammenheng med Tokagjel - Fossagjeltunnelene (lang tunnel)
Fv. 49	9	2163	9	2316	Kvam	Tokagjeltunnelen - Fossagjeltunnelen	5,2	Høy	110	40 %	Overbygg	Må ses i sammenheng med strekningen Snauhaugtunnelen - Hansagjeltunnelen. Tiltak på lengre sikt er lang tunnel.
Fv. 5096	1	5027	1	5378	Eidfjord	Felevikja I - III	5,1	Høy	740	40 %	Tunnel	Tiltaket sikrar også Strongasva, Lynghaugen, Lynghaugen I, Lyngsteinen og Isdammen. Etappevis utbygging kan være aktuelt
Fv. 5374	1	5467	1	6119	Ulvik	Geitaskjerskår	4,6	Høy	30	40 %	Fanggjerd	Planlagt noko sikring i 2020
Fv. 5096	1	4460	1	4680	Eidfjord	Lynghaugen	4,5	Høy	0	0 %		Tiltak er inkludert i tiltak ved Felevikja I-III
Fv. 5398	5	3509	5	3687	Vaksdal	Trefallsstranda	4,3	Høy	150	40 %	Støtteforbygning	Tiltaket sikrar også Oddaneset og Merkeneset (stor usikkerhet i overslaget)
Fv. 5398	5	9462	5	9590	Vaksdal	Langeskredo/ Gullbrå	4,3	Høy	40	40 %	Omlagging av vegen	Bør sees i sammenheng med Storesvada/Gullbrå. Stor usikkerhet knytt til kostnadsoverslaget
Fv. 5096	1	3780	1	4030	Eidfjord	Strongasva	4,3	Høy	0	0 %		Tiltak er inkludert i tiltak ved Felevikja I-III (Det er planlagt mindre tiltak i 2020)
Fv. 5032	2	1854	2	2405	Kvinnherad	Flatebøsvøene	4,2	Høy	260	40 %	Tunnel	
Fv. 5032	2	2405	2	5787	Kvinnherad	Svedane - Eikenes	4,1	Høy	20	40 %	Fanggjerd, isnett, bolting	
Fv. 5412	2	2526	2	3200	Modalen	Skavlen ved Steinslandvatnet	4,1	Høy	180	40 %	Tunnel	Her legges vegen om i en tunnel vinterstid. Tunnelen som er eid av BKK (lav standard), bør forlenges
Fv. 5374	1	7162	1	7242	Ulvik	Ryggesvik	4,1	Høy	3	40 %	Fanggjerd og terrengtiltak	
Fv. 5374	1	7531	1	7963	Ulvik	Ernes	4,1	Høy	15	40 %	Fanggjerd og terrengtiltak	
Fv. 48	15	11692	15	13046	Kvam	Mundheim	4,0	Høy	420	40 %	Noe sikring er utført 2017-2019. Større ustilt fjellparti?	
Fv. 5398	5	9159	5	9300	Vaksdal	Gullbrå/ Storesvada	4,0	Høy	55	40 %	Støtteforbygning	Bør sees i sammenheng med Langeskredo/Gullbrå. Stor usikkerhet i kostnadsoverslaget
Fv. 49	10	3839	10	3869	Samnanger	Storebekken	3,9	Høy	5	40 %	Terrengtiltak	Alternativ løsning kan være varslingsanlegg

Veg	Hp frå	Km frå	Hp til	Km til	Kommune	Skredpunkt	Skred- faktor	Skred- faktor- kategori	Kostnad (mill. 2019- kr)	Usikkerhet kostnad	Planlagt tiltak	Merknad
Fv. 5412	2	5856	2	6069	Modalen	Straumestøle S og N	3,9	Høy	70	40 %	Fangvoll, utflytting av veg	
Fv. 569	2	3001	2	3232	Vaksdal	Vikaberget	3,9	Høy	190	40 %	Tunnel	
Fv. 5374	1	6129	1	6194	Ulvik	Melnes	3,9	Høy	90	40 %	Overbygg	
Fv. 5096	1	4785	1	4950	Eidfjord	Lynghaugen I	3,9	Høy	0	0 %		Tiltak er inkludert i tiltak ved Felevikja I-III
Fv. 5398	5	2960	5	3020	Vaksdal	Merkeneset	3,9	Høy	0			Tiltak er inkludert i tiltak ved Trefallstranda
Fv. 5418	1	10404	1	11026	Osterøy	Merkjesura	3,9	Høy	8	40 %	Fanggjerder	
Fv. 49	7	3193	7	3474	Kvam	Vangdalsberget	3,9	Høy	20	40 %	Fangnett og isnett	Nedfall fra skjæring og sideterreng, både stein og is. Det er utført noe sikring med bolter og nett.
Fv. 5398	5	3332	5	3437	Vaksdal	Oddaneset	3,8	Høy	0			Er inkludert i tiltak ved Trefallstranda
Fv. 49	1	1023	1	1197	Odda	Kalvanes	3,8	Høy	0	0 %	Svært sjeldent - ingen tiltak	
Fv. 5374	1	6245	1	6366	Ulvik	Teigahol (Prærievogna)	3,8	Høy	120	40 %	Overbygg	
Fv. 49	1	1563	1	1663	Odda	Egne Hjem	3,7	Høy	0		Svært sjeldent - ingen tiltak	
Fv. 5318	1	2006	1	3009	Meland	Landsvika	3,7	Høy	3	40 %	Lett rensk	
Fv. 49	1	2825	1	3025	Odda	Tokheim	3,7	Høy	0	0 %	Sjeldne skred - ingen tiltak	
Fv. 5458	1	2358	1	2760	Lindås	Kvammaberget	3,7	Høy	5	40 %	Fanggjerde og rensk	
Fv. 49	3	3934	3	4852	Kvinnherad	Bergsfjelltunnelen nord - Kjøylebukta	3,7	Høy	750	40 %	Tunnel	Sikrar også Mjøstølneset - Bergsfjelltunnelen sør
Fv. 5116	1	1191	1	1790	Kvam	Gjelet	3,6	Høy	3	40 %	Bolting	Fare for nedfall fra skjæring og sideterreng.
Fv. 79	1	9344	1	10649	Granvin	Kvanndal øst	3,6	Høy	540	40 %	Tunnel	
Fv. 5400	2	2003	2	3005	Voss	Krogslia	3,6	Høy	10	40 %	Kulvert	
Fv. 79	4	591	4	1631	Kvam	Steinstøberget I	3,6	Høy	470	40 %	Tunnel	
Fv. 49	3	1894	3	3249	Kvinnherad	Mjøstølneset - Bergsfjelltunnelen sør	3,5	Høy	0	0 %		Er inkludert i Bergsfjelltunnelen nord - Kjøylebukta
Fv. 5446	1	2400	1	2500	Masfjorden	Smørdal	3,5	Høy	20	40 %	Fanggjerder	
Fv. 5086	3	1199	3	1453	Tysnes	Frøkedal	3,5	Middels	3	40 %	Rensk, bolting	
Fv. 576	1	2962	1	3533	Kvam	Teigland	3,5	Middels	3	40 %	Isnett og bolting	
Fv. 5400	3	5316	3	5556	Vaksdal	Bergsurda	3,5	Middels	0	0 %		
Fv. 550	2	2340	2	2440	Odda	Eitreim v/fjellhall	3,5	Middels	3	40 %	Lasermåling 2 g pr år	
Fv. 5410	2	5256	2	5606	Voss	Fasteland Nord I	3,4	Middels		0 %		
Fv. 5400	1	7180	1	8080	Voss	Narheimsgjelet	3,4	Middels		0 %		
Fv. 49	11	904	11	995	Samnanger	Frølandsuren	3,4	Middels	3	40 %	Isnett og tørrmur	Mindre tiltak med påbygging av mur er utført.
Fv. 79	2	8731	2	10003	Kvam	Kjepsøhogda	3,4	Middels	30	40 %	Isnett	Venteplass ved stenging av E16
Fv. 571	1	4057	1	4368	Masfjorden	Stygjargjelet	3,4	Middels	20	40 %		

Veg	Hp frå	Km frå	Hp til	Km til	Kommune	Skredpunkt	Skred-faktor	Skred-faktor-kategori	Kostnad (mill. 2019-kr)	Usikkerhet kostnad	Planlagt tiltak	Merknad
Fv. 5410	2	3754	2	4805	Voss	Mestadstrondi	3,4	Middels		0 %		
Fv. 49	10	9263	10	9581	Samnanger	Liaros nord	3,4	Middels	8	40 %	Terrengtiltak og isnett	
Fv. 5412	2	5511	2	5693	Modalen	Stutteskavlen	3,3	Middels		0 %		
Fv. 550	3	8110	3	8360	Ullensvang	Grindanes	3,3	Middels				Terrengtiltak bør sees i sammenheng med sikring av bebyggelse. Alternativt 350 m overbygg
Fv. 5068	1	295	1	615	Stord	Petterteig, Dårffjordvegen	3,3	Middels	3	40 %	Rensk, bolting, sikringsnett	
Fv. 550	2	4471	2	4745	Odda	Eitreimstunnelen nord	3,3	Middels				
Fv. 579	4	1414	4	1605	Os	Rødsliene v/Kvitabrøytet	3,3	Middels	8	40 %	Nett, bolting og voll	
Fv. 500	1	4901	1	4926	Kvinnherad	Koven I	3,2	Middels	85	0 %	Midlertidig tiltak: overbygg og terrengtiltak	Permanent sikring for Koven I, Koven II og Krokalandet er 2000 m tunnel
Fv. 5096	1	1096	1	1135	Eidfjord	Kråkeskarvet	3,2	Middels	3	0 %	Bolting	
Fv. 5410	2	1051	2	1702	Voss	Forvene	3,2	Middels		0 %		
Fv. 569	5	4350	6	185	Modalen	Slottet	3,2	Middels		0 %		
Fv. 5410	2	8433	2	8533	Voss	Langeland	3,2	Middels		0 %		
Fv. 520	1	7220	1	8345	Odda	Ekkjevikkleiva	3,2	Middels				
Fv. 5410	5	572	5	642	Vaksdal	Nesheimkulten	3,2	Middels		0 %		
Fv. 572	4	2490	4	2790	Ulvik	Bjørnesteinen	3,2	Middels				
Fv. 5410	5	8095	5	8353	Vaksdal	Botnabrekko	3,2	Middels				
Fv. 569	2	5476	2	6503	Vaksdal	Storreset	3,2	Middels	3	40 %	Isnett	
Fv. 5024	3	1118	3	1153	Kvinnherad	Sundalstun. I - II (mellom tunnelene)	3,1	Middels	3	40 %	Fangnett	
Fv. 5096	1	5400	1	5740	Eidfjord	Lyngsteinen	3,1	Middels	0	0 %		Tiltak er inkludert i tiltak ved Felevikja I-III
Fv. 579	4	0	4	301	Os	Rødsliene v/Lønningsdal	3,1	Middels	8	40 %	Nett og bolting	Nedfall både fra skjæring og terreng over skjæring
Fv. 49	10	10135	11	590	Samnanger	Liaros	3,1	Middels	35	40 %	Portal	
Fv. 570	1	4164	1	4471	Lindås	Bogen	3,1	Middels	3	40 %	Fanggjerder	
Fv. 572	4	600	4	750	Ulvik	Staurnes Nord II	3,1	Middels	15	40 %	Fanggjerde	
Fv. 5410	3	5609	3	5749	Voss	Ormaset	3,1	Middels		0 %		
Fv. 576	3	4174	3	4579	Kvam	Urevik	3,1	Middels	3	40 %	Isnett og bolting	
Fv. 49	2	11678	2	11728	Kvinnherad	Osplundgjelet	2,9	Middels	3	40 %	Terrengtiltak	
Fv. 79	2	7077	2	7097	Granvin	Lussand vest	2,9	Middels	8	40 %	Nett og kulvert	
Fv. 5412	1	7226	1	7360	Modalen	Farestveit	2,9	Middels		0 %		
Fv. 5410	1	1341	1	1853	Voss	Fadnesberget	2,9	Middels		0 %		
Fv. 569	3	3393	3	3504	Vaksdal	Eikemovatnet	2,9	Middels	3	40 %	Terrengtiltak	
Fv. 5398	5	1442	5	1502	Vaksdal	Brakestad	2,9	Middels		0 %		

Veg	Hp frå	Km frå	Hp til	Km til	Kommune	Skredpunkt	Skred- faktor	Skred- faktor- kategori	Kostnad (mill. 2019- kr)	Usikkerhet kostnad	Planlagt tiltak	Merknad
Fv. 5418	1	13433	1	13834	Osterøy	Navena	2,9	Middels	8	40 %	Fangnett, isnett og bolting	
Fv. 5410	5	8613	5	8964	Vaksdal	Glupen	2,8	Middels				
Fv. 5410	4	2490	4	2575	Vaksdal	Nesheimslia	2,8	Middels		0 %		
Fv. 569	2	721	2	1022	Vaksdal	Svartaberget	2,8	Middels	3	40 %	Isnett	
Fv. 5442	1	5100	1	5300	Masfjorden	Stordalsvegen I	2,8	Middels	20	40 %	Rensk, bolting, sikringsnett	
Fv. 576	3	5129	3	5532	Kvam	Kvitasteinsura, Eiesvatnet	2,8	Middels		0 %		
Fv. 5410	5	1885	5	1965	Vaksdal	Bergokulten	2,7	Middels		0 %		
Fv. 550	2	2650	2	2790	Odda	Eitreimstunnelen sør	2,7	Middels				
Fv. 79	2	600	2	1240	Granvin	Kvanndal vest	2,7	Middels	10	40 %	Terrengtiltak og isnett	
Fv. 5410	2	4956	2	5006	Voss	Fasteland Sør	2,7	Middels				
Fv. 576	1	294	1	635	Kvam	Mundheim øst	2,7	Middels	3	40 %	Fanggjerdje og bolting	
Fv. 5412	1	6319	1	6600	Modalen	Holmurda	2,7	Middels		0 %		
Fv. 5442	1	6230	1	6560	Masfjorden	StordalsvegenII	2,7	Middels	20	40 %	Rensk, bolting, sikringsnett	
Fv. 550	2	12031	2	12109	Ullensvang	Raustein/ Eikhamrane	2,7	Middels	3	40 %	Dimensjonen på stikkrenna bør vurderast	
Fv. 5442	1	6938	1	7039	Masfjorden	Fossen	2,7	Middels	15	40 %	Rensk, bolting, sikringsnett	
Fv. 79	2	8301	2	8381	Kvam	Kjepso	2,7	Middels	10	40 %	Fanggjerdje	
Fv. 49	10	8109	10	8221	Samnanger	Kinnapresten	2,7	Middels				
Fv. 500	1	7868	1	7878	Kvinnherad	Liaelva	2,6	Middels	15	40 %	Terrengtiltak	
Fv. 5418	1	5289	1	5329	Osterøy	Storaviki	2,6	Middels	3	40 %	Terrengtiltak	
Fv. 5418	1	7686	1	7716	Osterøy	Stokkaneset vest	2,6	Middels	5	40 %	Terrengtiltak	
Fv. 49	2	11375	2	11425	Kvinnherad	Følgefonn- tunnelen vest	2,6	Middels				
Fv. 500	1	4659	1	4891	Kvinnherad	Koven II	2,6	Middels				Permanent sikring for Koven I, Koven II og Krokalandet er 2000 m tunnel
Fv. 5386	2	1708	2	2033	Voss	Rastalii	2,6	Middels				
Fv. 5096	1	5850	1	6044	Eidfjord	Isdammen	2,6	Middels	0	0 %		Tiltak er inkludert i tiltak ved Felevikja I-III
Fv. 5400	1	9940	1	10230	Voss	Simmaren	2,6	Middels		0 %		
Fv. 572	4	214	4	254	Ulvik	Ura	2,6	Middels	35	40 %	Bru og fangnett	
Fv. 49	10	5490	10	5609	Samnanger	Storli	2,6	Middels				
Fv. 550	2	5944	2	5984	Odda	Ednatunnelen sør	2,6	Middels	3	40 %	Isnett	Et alternativt tiltak kan være terrenginngrep der elven gjør en 90 graders sving.
Fv. 550	3	7590	3	8060	Ullensvang	Bruhaug	2,6	Middels		0 %		Terrengtiltak bør sees i sammenheng med sikring av bebyggelse. Alternativt 350 m overbygg
Fv. 5380	2	5166	2	5670	Ulvik	Bergoberget I	2,5	Middels		0 %		
Fv. 5410	3	2317	3	2347	Voss	Storegrovi	2,5	Middels		0 %		

Veg	Hp frå	Km frå	Hp til	Km til	Kommune	Skredpunkt	Skred- faktor	Skred- faktor- kategori	Kostnad (mill. 2019- kr)	Usikkerhet kostnad	Planlagt tiltak	Merknad
Fv. 5096	1	2199	1	2280	Eidfjord	Svartaholet	2,5	Middels	3	0 %	Skredvoll	
Fv. 572	3	4050	3	4075	Ulvik	Orshaugbekkjen	2,5	Middels	40	40 %	Bru	
Fv. 5410	2	6458	2	6538	Voss	Fasteland Nord II	2,5	Middels		0 %		
Fv. 569	1	7713	1	7824	Vaksdal	Vikastø	2,5	Lav	3	40 %	Isnett	
Fv. 572	4	449	4	510	Ulvik	Stauranes Nord I	2,5	Lav	15	40 %	Bru og terrengtiltak	Tiltaket sikrar også Hellesnes
Fv. 5400	4	2638	4	2658	Vaksdal	Øyelia	2,5	Lav				
Fv. 5400	5	763	5	1084	Vaksdal	Storebotn	2,5	Lav				
Fv. 5400	1	10900	1	11181	Voss	Skjestølen	2,5	Lav				
Fv. 576	2	7058	2	7103	Kvam	Fossentunnelen Øst	2,4	Lav				
Fv. 5410	6	6378	6	6519	Vaksdal	Kvernhusbekken	2,4	Lav				
Fv. 5400	3	7853	3	8073	Vaksdal	Bergsøyne	2,4	Lav				
Fv. 5410	4	3401	4	3501	Vaksdal	Kjellhaugen	2,4	Lav				
Fv. 550	2	6204	2	6394	Odda	Ednatunnelen nord	2,4	Lav	0	0 %	Ingen tiltak	De fleste skredene stopper på portalen, sjeldne skred kan gå over. Anbefaler ikke tiltak
Fv. 569	5	1313	5	1437	Modalen	Otterstad	2,4	Lav				Is i frå stor høgde (100 høgdemeter)
Fv. 49	3	693	3	733	Kvinnherad	Bussevika	2,4	Lav	8	40 %	Skredvoll	
Fv. 5024	3	3140	3	3320	Kvinnherad	Baugstø	2,4	Lav				
Fv. 5128	1	2701	1	2810	Samnanger	Langeland	2,4	Lav				
Fv. 48	16	490	16	3012	Kvam	Mundheimsdalen sør	2,4	Lav				
Fv. 48	16	3920	16	4339	Fusa	Mundheimdalen nord	2,4	Lav				Mange mindre flomskred. Ingen enkel løysning å sikre dette, må tas hensyn til i prosjektet Fv 48 Mundheimsdalen- Holdshus.
Fv. 5128	2	2519	2	2579	Samnanger	Haga	2,4	Lav				
Fv. 5400	5	1560	5	1841	Vaksdal	Svedna	2,4	Lav				
Fv. 5400	5	2317	5	2438	Vaksdal	Benketona	2,4	Lav				
Fv. 579	1	5909	1	6134	Samnanger	Sagen	2,3	Lav				
Fv. 500	1	6607	1	6627	Kvinnherad	Kroka bru	2,3	Lav				
Fv. 550	3	4714	3	4874	Ullensvang	Skiparvik	2,3	Lav				
Fv. 500	1	8535	1	8555	Kvinnherad	Tveitesvikja vest	2,3	Lav				
Fv. 5098	1	6491	1	6541	Jondal	Drensbrekke	2,3	Lav	8	40 %	Skredvoll	
Fv. 569	3	1530	3	1551	Vaksdal	Kloelvi øvre	2,3	Lav				
Fv. 49	3	953	3	973	Kvinnherad	Furukamgjelet	2,3	Lav	8	40 %	Skredvoll	
Fv. 500	1	934	1	984	Kvinnherad	Nongjelbekkjen	2,3	Lav				
Fv. 5400	4	2885	4	2910	Vaksdal	Øye	2,3	Lav				
Fv. 569	3	705	3	750	Vaksdal	Flåten	2,3	Lav				
Fv. 572	3	4200	3	4220	Ulvik	Orshaugbekkjen sør	2,3	Lav				

Veg	Hp frå	Km frå	Hp til	Km til	Kommune	Skredpunkt	Skred- faktor	Skred- faktor- kategori	Kostnad (mill. 2019- kr)	Usikkerhet kostnad	Planlagt tiltak	Merknad
Fv. 572	4	1160	4	1235	Ulvik	Stauranes sør II	2,3	Lav	5	40 %	Terrengtiltak	
Fv. 572	4	1320	4	1366	Ulvik	Stauranes sør III	2,3	Lav	8	40 %	Fanggjerde	
Fv. 520	1	6000	1	6470	Odda	Ekjeskaret	2,3	Lav				Vinterstengt veg
Fv. 569	4	3515	4	3550	Modalen	Modalstunnelen utløp v/Mo	2,3	Lav				
Fv. 5006	2	1000	2	1100	Bømlo	Stongavåg	2,2	Lav	3	40 %	Rensk og bolting	
Fv. 550	2	1899	2	1959	Odda	Eitreimselva	2,2	Lav				
Fv. 569	3	7340	3	7370	Vaksdal	Setesteinelvi	2,2	Lav				
Fv. 5400	3	8826	3	8926	Vaksdal	Gjertnesfossen	2,2	Lav				
Fv. 5398	5	4579	5	4607	Vaksdal	Trefall	2,2	Lav		0 %		
Fv. 576	1	4897	1	5068	Kvam	Ekkjerekkjen	2,2	Lav				
Fv. 79	5	1811	5	2082	Kvam	Høgabekkjen	2,2	Lav	3	40 %	Bolt	
Fv. 5410	6	8123	6	8413	Vaksdal	Storesvaet	2,2	Lav				
Fv. 5418	1	1247	1	1949	Osterøy	Tveit Øst	2,2	Lav	8	40 %	Fanggjerde	
Fv. 572	4	345	4	375	Ulvik	Hellenes	2,2	Lav	0	0 %		Er inkludert i tiltak ved Stauranes Nord I
Fv. 500	2	720	2	820	Kvinnherad	Marsteingjelet	2,1	Lav				Biloppstillingsplass ved raudt lys
Fv. 569	3	6525	3	6555	Vaksdal	Idlefossen	2,1	Lav				
Fv. 500	1	9151	1	9381	Kvinnherad	Tveitnes	2,1	Lav				
Fv. 550	4	2880	4	3080	Ullensvang	Lindaskredo, Velure	2,1	Lav				
Fv. 5400	3	5717	3	5757	Vaksdal	Geitebåselva	2,1	Lav				
Fv. 5128	2	8719	2	8776	Samnanger	Vetlackleivi	2,1	Lav				
Fv. 5110	2	2770	2	2880	Fusa	Tveitanes	2,1	Lav				
Fv. 569	1	7171	1	7322	Vaksdal	Straumsurene	2,1	Lav				
Fv. 550	4	3440	4	3500	Ullensvang	Nesåni, Velure		Lav				Sikring m/ overbygg er utført og fungerer bra. Skred kan komme ned mellom overbygg enkelte år.
Fv. 569	3	402	3	504	Vaksdal	Bråtet	2,0	Lav				
Fv. 79	3	8759	3	8840	Kvam	Vikedal vest	2,0	Lav	8	40 %	Fanggjerde	Kan være omfattet av tiltak som utbedres av Kvammapakken (bosstippen)
Fv. 550	4	3500	4	3720	Ullensvang	Svinaskredo, Velure	2,0	Lav				Sikring m/ overbygg er utført og fungerer bra. Skred kan komme ned mellom, og ved enden av overbygg enkelte år.
Fv. 569	1	8976	1	9147	Vaksdal	Kullshammeren	2,0	Lav				
Fv. 500	1	6937	1	6987	Kvinnherad	Krokøyro	2,0	Lav				
Fv. 550	4	3120	4	3220	Ullensvang	Bersåskredane, Velure	2,0	Lav				

Veg	Hp frå	Km frå	Hp til	Km til	Kommune	Skredpunkt	Skred- faktor	Skred- faktor- kategori	Kostnad (mill. 2019- kr)	Usikkerhet kostnad	Planlagt tiltak	Merknad
Fv. 550	4	3260	4	3440	Ullensvang	Kveldeflotskredo, Velure	2,0	Lav				
Fv. 5024	3	6329	3	6480	Kvinnherad	Haudalen	2,0	Lav				Nett på deler av strekningen
Fv. 5400	4	5092	4	5580	Vaksdal	Fosse	2,0	Lav				Har gått store skred som har tatt hus på 60 tallet
Fv. 5024	1	7440	1	7470	Kvinnherad	Snøras sør om kastet	2,0	Lav				
Fv. 5128	2	1282	2	1676	Samnanger	Verkane	2,0	Lav				
Fv. 550	2	12998	2	13095	Ullensvang	Lauvnes/Måge sør	2,0	Lav				
Fv. 5300	1	4936	1	5138	Bergen	Randen	1,9	Lav				
Fv. 569	3	1843	3	1863	Vaksdal	Grønhaugelvi	1,9	Lav				
Fv. 569	2	1503	2	1778	Vaksdal	Kaland	1,9	Lav				
Fv. 550	2	7146	2	7447	Odda	Apold	1,9	Lav				
Fv. 5099	1	4588	1	4638	Jondal	Urvik	1,8	Lav				
Fv. 550	3	3622	3	3702	Ullensvang	Fossåna nord	1,8	Lav				
Fv. 549	9	9183	9	9467	Fusa	Brurasteget	1,8	Lav				
Fv. 5128	2	3637	2	3677	Samnanger	Fiske	1,8	Lav				
Fv. 5410	7	4930	7	5180	Vaksdal	Langhølen	1,8	Lav				
Fv. 5446	1	1300	1	1370	Masfjorden	Matre vest	1,8	Lav				
Fv. 5446	1	4750	1	4770	Masfjorden	Indre Haugsdalen	1,8	Lav				
Fv. 5122	1	334	1	965	Kvam	Høyvika	1,8	Lav				
Fv. 5400	3	3473	3	3521	Vaksdal	Svartagrovi	1,8	Lav				
Fv. 5410	6	7029	6	7110	Vaksdal	Nese	1,8	Lav				
Fv. 570	1	2503	1	2594	Lindås	Dyrdalsnes sør	1,8	Lav				
Fv. 5096	1	2471	1	2510	Eidfjord	Stavanessanden	1,8	Lav	3	40 %	Magasin	
Fv. 569	1	4590	1	4670	Vaksdal	Lautotunellen	1,7	Lav				
Fv. 5410	6	1119	6	1460	Vaksdal	Lavikteigen	1,7	Lav				
Fv. 5092	1	620	1	630	Ullensvang	Hovland N	1,7	Lav				
Fv. 5400	4	2994	4	3244	Vaksdal	Demma	1,7	Lav				
Fv. 571	1	3666	1	3686	Masfjorden	Bergsviktunnelen sør	1,7	Lav				
Fv. 48	20	3390	20	3530	Samnanger	Øst for Tysse	1,7	Lav				
Fv. 500	2	820	2	1033	Kvinnherad	Furubergtunnelen øst	1,6	Lav				
Fv. 500	2	2277	2	2679	Kvinnherad	Furubergtunnelen vest	1,6	Lav				
Fv. 572	4	3903	4	3921	Ulvik	Sandvikja	1,6	Lav				
Fv. 5380	2	5686	2	5781	Ulvik	Bergoberget II	1,6	Lav				
Fv. 5400	4	4516	4	4727	Vaksdal	Fossnes	1,6	Lav				
Fv. 500	1	2335	1	2356	Kvinnherad	Dalane	1,5	Lav				
Fv. 550	3	601	3	651	Ullensvang	Nordnes	1,5	Lav				

Veg	Hp frå	Km frå	Hp til	Km til	Kommune	Skredpunkt	Skred- faktor	Skred- faktor- kategori	Kostnad (mill. 2019- kr)	Usikkerhet kostnad	Planlagt tiltak	Merknad
Fv. 579	1	2157	1	2357	Samnanger	Nordbøvatnet	1,5	Lav				
Fv. 550	3	2279	3	2319	Ullensvang	Lindvik	1,5	Lav				
Fv. 5418	1	2932	1	3102	Osterøy	Kvisti vest	1,5	Lav	3	40 %	Isnett	
Fv. 5076	3	5980	3	6479	Tysnes	Hodnanes	1,4	Lav				
Fv. 5452	2	2100	2	2200	Lindås	Sandvikavatnet	1,4	Lav				
Fv. 570	1	3266	1	3317	Lindås	Dyrdalsnes	1,4	Lav				
Fv. 5442	1	5371	1	5472	Masfjorden	Fossesvingene	1,4	Lav				
Fv. 5380	2	115	2	315	Ulvik	Espelandsdalen	1,3	Lav				
Fv. 5410	2	90	2	125	Voss	Fadnes	1,3	Lav				
Fv. 5400	4	6875	4	6928	Vaksdal	Storefossen	1,3	Lav				
Fv. 5410	2	7120	2	7150	Voss	Langelandsbøene	1,3	Lav				
Fv. 548	1	5861	1	5881	Etne	Fongsdalen	1,2	Lav				
Fv. 5418	1	118	1	595	Osterøy	Haus Øst	1,0	Lav	8	40 %	Skredvoll	
Fv. 5452	2	2216	2	2719	Lindås	Stegelia	0,8	Lav				
Fv. 5122	1	2317	1	2427	Kvam	Porsmyr	0,8	Lav				